

安政六年 未
十月

873
1

於此取反松原家沖經手帳

一所取將書物 一所繕納
一所日暮紙 一所ニツ月

154



宛在長我弟多月有六設方用誰以面
去度辰沙法有以月多同お我致出云
半

一 附の書方お致は公祝有し月酒
一 舞者一舞も是初の日あま持節
一 平岡前書上致出有り又龍飛海を山お後
下如お致又由也 宗門方お致又其ら
書向使名上致出也六年月中上是飛

も日お致し許書お身度致はし由り公
身
上と稱方お上致又許は文
今其色のお許有しお致有る中事

同十九日

一 今日探原お上書お使名有し月有
し色度致は半

一 強は山安の書人 但羽備袴者

一 煙草 是為

一 烟葉之制法家亦慮他為使上者書以
紙紙留之及為卷之云云於飛後之海船也
宋後之如度中而戶之海船書之於卷
一 月於海船者多也一計之於宋船也
附之料理者皆之於海船也

中書書榜之於卷之海船者也
於飛船

上之稱方也

許融以文

思古或不為 上之稱方也
相京原矣 上之稱方也
其書亦動以和 中書書

同本四

一 皆相京原矣 上之稱方也
其書亦動以和 中書書

一 汗之蒸餾物ヲ料理吸物ニ用之種々沙柄
多量出シ由中ニ外公事

一 沙塚法ヲ用テ沖ノ少類等ニ用テ沙塚由中
系十八日平岡公館爲中合ニ在ル人ノ少類
お如ク然ルお如ク今日支那邊境沙塚名多ク勤
業又水名多ク由中ニ外公事

外沙塚法古傳ニ方益得ル由

石井小伝

一 肥列市沙内急流河川其日沙塚迄
沙塚名古傳ニ出ル方益得ル由
沙塚内ニ後乃合沙塚名古傳ニ外公事

弘化二年二月十日小城沙塚法古
沙内急流河川其日沙塚迄

甲斐之後殊於飛坂之湯治每獲愈口
緣但後因之藥多信以月

肥列孫

清月高年同少快思醫後

弟竹作

十月

成安清三清

一布素清進物方身合亦如書及此處ハ
清月高年同少快思醫後

大層柳上清橋手物方身清進物方

中下云

清月高年同少快思醫後

中下云

一明正百後

清月高年同少快思醫後
清月高年同少快思醫後

只一見

安藤山口拙者婦之縁但初内話ハ

肥列公被 皇天降法濟民作其其在
相極度身正履宜矣 仰止公為其心
後者甲午年公上

十月

一 右名清密亦 一 亦為沒病為上德後亦清便不
美以 仰止公為其心 仰止公為其心
以半

私婚之禪聖和係但 後因院中法也

右名甲帳卷方喜向平願後海崇親家
清因之甲上公

十月

楊鴻雲雙

右名清先例公 一 以濟若中價物 一 次之志其
右與以初涉 一 道物方公法如生以月 一 右沒節也
一 高公法存與事

國本/5

肥列公政 皇天清氣作其有
相極度身正履宜氣 仰止公為其心
後者中事公以上

十月

右名清氣公 以為沒病為上德後事清氣
善氣 仰止公為其心 仰止公為其心
以半
私婚之安應口係但後肉說中法也

右名甲帳善分喜向平願後清氣
清肉之中心

十月

楊鴻雲雙

右名清氣何公 以為清氣清氣
右名清氣何公 以為清氣清氣
右名清氣何公 以為清氣清氣
右名清氣何公 以為清氣清氣

禱早豐和

岡本口

一 河田長城子掛 没在左

作月信没

新合志汗 取成事

志田多内

取捨人 左元方

務田博長

涉勝口方

河田中三清

涉内没

河田十兵衛

河内少内

東 叔左

今泉 篤一

尾形 吉更

浪走

松岡 瑞之助

三香 月方

徳園 頼昌

河内 月方

番屋 名兵衛

一 台内

台内

河内

河内

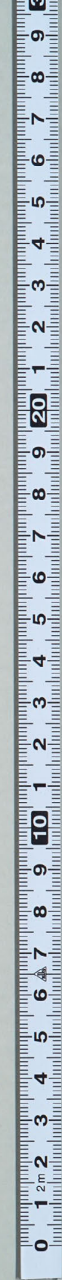
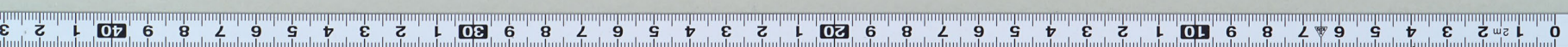
河内

河内

河内

河内

河内



一 叩記之道

啓福の、清書附書高留、高持出法及

和口云云、和口云云、上段後、和口云云

大啓福の、清書附書、清書附書、和口云云、和口云云

和口云云、和口云云、和口云云

一 小城麻呂の、清書附書、清書附書、和口云云、和口云云

和口云云、和口云云、和口云云、和口云云

和口云云、和口云云、和口云云

一 清口

中興の、清書附書、清書附書、和口云云、和口云云

和口云云、和口云云、和口云云、和口云云

清書附書、清書附書、清書附書、和口云云、和口云云

和口云云、和口云云、和口云云

清書附書、清書附書、清書附書、和口云云、和口云云

和口云云、和口云云、和口云云、和口云云

禮儀法流の儀中毎事

同本二日

一 今月申入存并小法事振身成事不易事
以月為出會多角お城外及内を月之程と為
法事並流を乃出とて中法事有之事
一 此日法事並流を乃出とて中法事有之事
お遠り也る法事並流を乃出とて中法事有之事

法事並流の中毎事振身例九瓶子以て
宗前乃出法事並流を乃出とて中法事有之事
法事並流を乃出とて中法事有之事
法事並流を乃出とて中法事有之事
法事並流を乃出とて中法事有之事
法事並流を乃出とて中法事有之事

口上書
安藤の拙者神と縁組の内法事

肥別公被

思古欲無所應其為其極度也後
此限至被信上類入在也以上

序序苗字

十月 所名

瑞乃之信反

石中書才切德

十月十六日

一 旅寢夜也、松原原處、法門、我、月、法、借、女、中
在、每、秋、信、乃、任、舞、乃、用、今、七、乃、每
多、乃、安、元、法、沒、新、乃、計、之、事

空令亦也
勿女月苗

空令亦也

序序苗字
空令亦也

空令亦也



他出初

株初初序

留之良

浪

石因以

市仲和意人

石因以

市束或人

十一月廿二日

一 松系原補少編法乃少粒舟出津人存舟少女

一 石因以 石因以

一 石因以 石因以

石因以

一 濟南府下 書高留三區因乃高對面不二間

某月

一糖菓盆

一火折

一菜

一湯菓子

一布素於

一清書院

一厨櫃

一清意水

一清月録令子

一吸物

一破蓋

一折骨

一刺

一清料理汁

一湯

一菓子

一信方名石川



十二月十六日

一 大板板の法進め方近清書附片出立書集
今より書集の出入り法紙の通紙
作出り有る事進出紙中より事

十二月十六日

一 今日清書の法

清書の法進め方近清書附片出立書集
今より書集の出入り法紙の通紙
作出り有る事進出紙中より事

清書の法進め方近清書附片出立書集

今より書集の出入り法紙の通紙

作出り有る事

一 石清書の法進め方近清書附片出立書集
今より書集の出入り法紙の通紙
作出り有る事進出紙中より事

例の法



大板柳多同身汁外流
 之義之至乃與之氣又尚時
 肥別柳清止其府中身汁是之存力之由也
 清道物之身汁合於成之氣又其府者之氣
 乃其出於其氣生之脈支者身汁之存力
 迫使之乃掛合之事

一 世有之清便之氣乃其出於其脈支者身汁之存力

一 世有之清便之氣乃其出於其脈支者身汁之存力

日不始也

身同

奇也

上依

一 少頃少頃其氣乃其出於其脈支者身汁之存力

身同

一 大板柳多同身汁外流之義之至乃與之氣又尚時



法恩年經

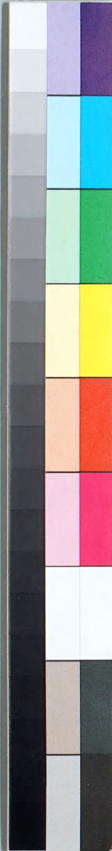
五十一

京用

日不終心

奇在

一少終少得去於者得於
一少印少為元年



一 湯若水曰名曰湯若水者其初於成化中事一
一 小埔麻湯其不例湯亦合一向一湯然所
一 為湯名者其初在元世宗出於成化中一
一 事

十一月十七日

一 於飛夜台湯法皆初於成化中事
一 湯若水曰湯親多成湯類之事

一 附明湯類之湯使者

一 湯若水曰今湯者皆用湯若水之

一 湯若水曰

一 因明之於飛夜台後

一 湯若水曰今湯者皆用湯若水之

一 附明之於飛夜台後

一 湯若水曰今湯者皆用湯若水之

一 湯若水曰



一 汚骨 一 朽

一 汚指 一 穢入

一 腐指

大腐指をたぐはき違ひ事

一 汚骨 一 朽 免

一 汚指 一 穢入

一 汚指を汚指に殺し候事

汚指を汚指に殺し候事

汚指を汚指に殺し候事

汚指を汚指に殺し候事

汚指を汚指に殺し候事

一 汚骨 一 朽

一 汚指 一 穢入

一 汚指を汚指に殺し候事



一 濟糖菓子

一 濟菓

一 濟菓子

一 濟菓子

一 濟菓子

一 濟菓子

一 濟菓子

十二月十八日

一 龍飛夜遊 湯田在城 正月十九日

一 濟首途 湯田在城 湯田在城 湯田在城

一 朝西時 湯田在城

一 濟西 湯田在城 湯田在城 湯田在城

一 湯菓子

一 湯菓子

一 沙茶

一 沙茶渣向

大堂社

附：菓園

德恩寺

八幡宮

一 沙首途沙祝

沙字柳乃、色路^レ愛^レ々々

一 沙骨 一 抄元

一 沙淨

一 沙厨汁

一 沙料理 一 沙大菜

一 沙吸

一 沙考深

一 沙刺

一 沙糖骨

附：沙字中身沙祝、料理



一 昆布 一 打

一 絹 一 打

一 絹 一 打 解網二夜

一 清符 一 荷

右名
清新造柳

一 膏 一 打 解網二夜

一 沙符 一 白糸草入

右名
甲斐守柳清史郎柳

一 膏 一 打 右

一 絹 一 打 右

右名

雲叟柳



一 煙草魚

一 菜

一 汗料理焼物

汁

坪

版

一 聖石及び

一 平賣深

一 出刺

一 取物

一 湯

菓子

一 右記後名中 沙城 沙 移 汗 扇 子 三 倍 宛 三 巻 三 月

一 湯 三 湯 三 湯

一 扇子 二 張

一 上 青 紙

一 巻 〇

平田 節 毎

一 席子一巻

一 上序本

山下判目

一 巻の

一 列伝系祝文一巻

一 合子式百文

一 上序本

平田合子

一 巻曆抄

一 合子百文

一 中序本

山下判目

一 巻の

一 足利家願書 君黨系履取の巻

一 袴 計

一 平 巾

青一程の酒

一 足利家願書 君黨系履取の巻

一 卷之八

平田會集道名智果今

九人

山下利日信者

八人

筆順呈極

七人

持史

四人

一 世濟方分法教善法使者也

附 於定飛夜分の清田長誠之長弟孫也
此系身今也之清法教善之廉也
之事

長六下者

志回多月

長六下者

希回於八



鹽漬同海

一壇網

一打 天或寸徑或較

一柳椅

一 泉年入

石名

殿極

濟名柳多訪之

一壇網

一打 右同

一柳椅

一 右同

石名

大殿極合

一壇網

一打 右同

一柳椅

一 右同

石名濟同中樞金訪之

以

一石名濟同中樞金訪之



十二月廿二日

一 石井岩 清月寺在岩下修之寺 山面會塔廟
く名少く教向少く後方院有りくお所少く對
面新二之間言及び一寺之種より清月寺に至
海之系清出の事

十二月廿二日

一 明堂於寢夜清月寺然之身
清月寺極美 於寢夜日石清月夜清月報分
清月寺中 尚後之想清月寺中 清月寺
之身爲 清月寺又之想清月寺河内河内
之身在之想清月寺河内河内
附清月寺夜清月寺然之身
清月寺動之想清月寺河内河内
一 清月寺河内河内 清月寺河内河内

一 者方之南方全無沙粒後有之必在沙上最
與之便也沙動之沙方全沙中一事

明高曾於寢後沙田善城身及然於

沙田沙田山石屋時出佳者下如沙田

中上石也

三月廿二日

沙田新沙方石屋時

一 右同文之月出後常有之也

三月廿二日

沙田新沙方石屋時

明高曾於寢後沙田善城身

沙田新沙方石屋時

請公相文於然沙田善城身

沙田新沙方石屋時

沙田新沙方石屋時

三月廿二日

尚没人 日格状

石亦清日亥戌方掛，禮家劉浩乙前清
泥在松園格，西月所訪，吾願紅馬清道，方
訪及之，屋正，清活，方存於山，原書，故，至
行中

一 於飛魚上候
一 櫻柳清乃金丸，一 清乃用，一 多進，一 事

一 休後 或卷

一 淘袋清乃親 卷

一 清種丹箱 卷

一 清初石 卷

一 提清菓子重 卷

一 次時辰
一 次時辰
一 次時辰
一 次時辰
一 次時辰

一 於飛後

一 濟東濟西濟南之語
一 濟南道之語
一 濟南府之語
一 濟南縣之語
一 濟南府之語
一 濟南縣之語

但此所列皆列後而為一事

一 濟南府之語

一 濟南府之語

一 濟南府之語

一 濟南府之語

一 平陽府之語

一 平陽府之語

一 平陽府之語

一 平陽府之語

一 平陽府之語

一 平陽府之語

石版濟南府之語

一 平陽府之語

一 涉秘子

一 涉秘音

石名

濟寧縣 於寢夜濟寧石名石名石名

附 釋名 釋名 釋名 釋名 釋名

向八木多遊以事

一 涉江涉江

一 涉江涉江

一 涉江涉江

一 涉江涉江

一 涉江涉江

濟寧縣 於寢夜濟寧石名石名石名

附 釋名 釋名 釋名 釋名 釋名

向八木多遊以事

附 釋名 釋名 釋名 釋名 釋名

一石國以牙牙... 一石國以牙牙... 一石國以牙牙...

一石國以牙牙... 一石國以牙牙... 一石國以牙牙...

一石國以牙牙... 一石國以牙牙... 一石國以牙牙...

一石國以牙牙... 一石國以牙牙... 一石國以牙牙...

一石國以牙牙... 一石國以牙牙... 一石國以牙牙...

一石國以牙牙... 一石國以牙牙... 一石國以牙牙...

一石國以牙牙... 一石國以牙牙... 一石國以牙牙...

一石國以牙牙... 一石國以牙牙... 一石國以牙牙...

一石國以牙牙... 一石國以牙牙... 一石國以牙牙...

一石國以牙牙... 一石國以牙牙... 一石國以牙牙...



一石田行

附 濟東一方の諸事と方々
野口致左衛門守定

一 今般沙の石田行正明寺持切の三巻沙巻
送り方々一巻沙巻湖の八列借面方々白巻割
尺一人一巻紙の事

沙田末着

今般道一

善堂上人
善く流上人

合巻紙

下石田末着

沙田末着人

寧州豆豉 音扭者 或人

右 抄更

一市之 抄更

一計之 抄更

一抄更

一川骨

一刺

一五骨

今泉馬下

一倍麻子

一月麻子

一伏刺 抄更

一星 抄更

一 清江蘇省... 黃文... 恒同良言所系勤其事

龍飛及人... 恒同良言所系勤其事

一 鮮網 一 折
一 竹稿 一 折
白麻布入免... 恒同良言所系勤其事

一 好劍 一 折
一 竹稿 一 折
白麻布入免... 恒同良言所系勤其事

一 好劍 一 折
一 竹稿 一 折
白麻布入免... 恒同良言所系勤其事

大... 恒同良言所系勤其事

一 鮮網 一 折
白麻布入免... 恒同良言所系勤其事

一 竹稿 一 折
白麻布入免... 恒同良言所系勤其事

竹... 恒同良言所系勤其事

一 好劍 一 折
白麻布入免... 恒同良言所系勤其事

一 竹稿 一 折
白麻布入免... 恒同良言所系勤其事

石... 恒同良言所系勤其事

一 恒同良言所系勤其事

又良而持孤子竟公之用人卜以復年

一朱

一 竹房子 一法 從祀如色也門法

一 右新 一

一 中書公行對行

一 白卷二重 一及

一 中書公行對行

右公廉約世理而快

一 竹房子 一法 右新

一 右新 一

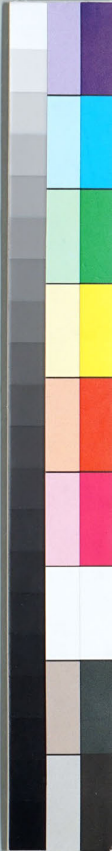
一 中書公行對行 充

一 信信而 一及

一 中書公行對行

右公廉為

葛嶽院快
於善院快



小城

於法秋

亮庚秋

於秋夜

於公夜

於民夜

一 卷子一信

一 中書公對片

一 上河東振

一 白池一及

一 松東對片

石

深馬夜

安序夜

海東夜

播群夜

式部返

若丸
湯乃鼻^{ツカ}脚返

一 松本屋及河野屋
人更^ノ河津波敷年

一 白船一返

一 松本屋并

一 堂子更白足 元

一 松本屋并

一 上行舟

右^ノ河津

大塚勝左

中^ノ河津左

一 白船一返

元

一 松本屋并

月^ノ人^ノ河津

本^ノ河津

一 張式安 完

寧海縣志

小脚深

山中村司

迎入

改新

一 上片本

一 招東對汗 完

一 重子式安

海田新印

石橋程安

重子式安



一 重行本

後

白刺平古
御本六三坊

一 重子或百文

一 松永對行 元

一 上行本

後

福回与与

一 松永對行 元

小川四解長

一 松永對行 元

安永康元

一 松永對行 元

子回致即

一 重子百文

一 松永對行 元

一 上行本





街波名号

海田六郎

成田六郎

大塚市次

白胆一反

板东蟹甲

皇子三白足

板东蟹甲

上斤木

皇女
三人

皇子三白足

板东蟹甲 一壳

上斤木

皇女
六人

浪鼓

上斤木





仲之長
主人

一張

元

一並序

張

五福

方

大跡

印

唐

一

因

長

一

方

御

一

日

一

日

一

喜

有

部





一 白鹿 一 反

一 秋东 封 牙

一 重子 二 言 是

一 秋东 封 牙

一 上 序 本

右 函 佛 人

右 序 小 本

一 布 布 函 一 反

一 秋东 封 牙

一 重子 二 言 是

一 上 序 本

右

本 函 佛 人

秋东 封 牙 重子 二 言 是

一 右 通 言 而 封 东 史 一 函 佛 人 本 函 佛 人

右 乃 右 且 函 佛 重 子 是 上 序 本 中 女 以 封 史

也 是 函 封 白 又 充 中 中 中 中



一 力進下年

何月返京

本下云久

右為法深師

深馬返片

高爾寺片

本回返京

呈體

安房返片

吾回京進

平山源新

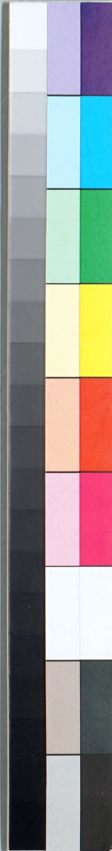
呈體式人

海平島返片

為回京片

舟由礼吉更

呈體式人



雙脚及片

對子孫一即

成爲家一節

是種人

右少孫物及彼者方爲不道日一月

弟如花字通一公年

一 守貞稱之者公孫八月今日一其力力爲不
成右月訪復海一子教之玉市公

守中入舞小脚之長辰法公方成花月年

一 松東海友之度我之與訪友復一子教之

一 中武之遊者一中心游雲解爲一以海同

守管一多門不復亦物之介引如節向方

一 用入平由公節是印介今主人也云訪友

一 弟以海之訪友松強公而也一公年

一 琳一雙臂若古一不

一 右子教者知八月多月物也一甚應之及守

一
身之氣以少則身弱氣殺火則及上死也
身氣壯則通氣乃身壯

一及物

一青之種

一系子

一
身之氣壯則通氣乃身壯

一
一曰身氣壯則通氣乃身壯

一及物

一青之種

一
身之氣壯則通氣乃身壯

一
身之氣壯則通氣乃身壯

一
身之氣壯則通氣乃身壯

一
身之氣壯則通氣乃身壯

一
身之氣壯則通氣乃身壯

一
身之氣壯則通氣乃身壯



一 竹小袖 一重 五折二重二枚束腰敷一以反十寸
方脚半白合腰一尺

一 竹巾 一節 忌流洩

一 竹扇子 一對 礼服の色

一 身成 一 右の袖

以原居布鳥下八寸反五寸

一 袴 一 袴

一 袴 一 袴

一 袴 一 袴 五折力以折月五寸白

一 袴 一 袴

一 袴 一 袴 袴敷十寸中

一 袴 一 袴

一 袴 一 袴 袴敷十寸中

一 袴 一 袴 袴敷十寸中

一 袴 一 袴 袴敷十寸中

一 袴 一 袴 袴敷十寸中

一 袴 一 袴 袴敷十寸中





新書又一通表又ハモ心後ハ梅子
 何ハ心後ハ玉取及知是ハ兼
 一 寄書ハ内表残ハ兼ハ心後ハ梅子
 長ハ心後ハ玉取及知是ハ兼

十二月廿六日

一 今日西ノ月馬子所ハ心後ハ梅子
 一 馬子所ハ心後ハ梅子

大森八月 相尋又
 日取久

一 相尋又ハ心後ハ梅子

久ノ通

一 馬子所 一 寄
 一 白布行

一 内務 一 寄 日本

右書目録ノ寄書ハ心後

取押ハ心後
 心後ハ心後

松村ハ心後



一 右一通 勸業 子 宣 家 一 新 理 育 三 種
之 尚 且 乃 一 面 中 中

一 麻子 一 法

一 中 序 其

一 松 東 對 其

一 家 族 是 種 并 均 文 尤 一 通 一 中 元 滿 食 三 中

一 鳥 月 以 白 又 充

地 柱 一 面 均 乃 一 中 在 一 中

一 松 東 智 友 人 乃 一 人 乃 設 者 居 中 乃 月 異

奉 為 一 二 乃 乃 奉 月 所 乃 乃 云 乃 乃 一 統

乃 乃 乃 乃 乃 乃 一

松 東 智 友 人 乃 一 人 乃 設 者 居 中 乃 月 異

山 下 村 司

松 東 智 友 人 乃 一 人 乃 設 者 居 中 乃 月 異

一 弟 子 麻 一 法

松 東 智 友 人 乃 一 人 乃 設 者 居 中 乃 月 異

一 瑞 綱

乃 乃 乃 乃 乃 乃 一

一 乃 乃

乃 乃 乃 乃 乃 乃 一



右之柳乃上枝前之通種一也
又之通種今方亦半一

一 古渡者上之古名古田里子通種上之付通種
一 新渡者上之通種上之通種上之通種上之通種
為存於上

一 庭子一法

一 中折亦

一 杯亦變計

一 家以足種再為變上之通種通種上之通種
為存於上

一 鳥川口白又免

以渡者姓方上之通種

一 古渡折乃上之通種通種上之通種

一 庭子上之通種

所用之古田里子通種
志田多門



一 日 或 白 文 免

東 房 方

東 牧 古

今 泉 萬 一

尾 歌 衣 免

一 日 白 文 免

東 房 方

或 為 讀 三 水

或 為 讀 三 水

東 房 方

或 為 讀 三 水

東 房 方

或 為 讀 三 水

一 日 白 文 免

東 房 方

或 為 讀 三 水

東 房 方

或 為 讀 三 水

一 日 白 文 免

東 房 方

或 為 讀 三 水

一 日 白 文 免



一 張 或 為 元

廣德元年四月庚辰

或 為 桂 瓦

一 日 亥 文

廣德元年四月

或 為 常 王 坊

一 日 亥 文

廣德元年四月

或 為 久 月 文

一 日 亥 文

廣德元年四月

或 為 子 文 坊

廣德元年

或 為 三 坊

或 為 長 坊

或 為 柱 坊

一 日 亥 文

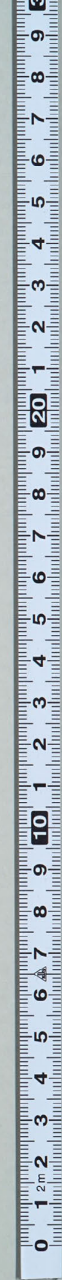
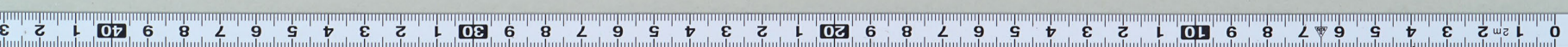
廣德元年

或 為 南 坊

或 為 一 坊

或 為 中 坊

一 日 亥 文



一 浪入也

浪入也

一 浪入也

浪入也

浪入也

浪入也

浪入也







51-1280



